

60 l/min	Supape de sens unic modulare DN 10	FC - 30
315 bar		

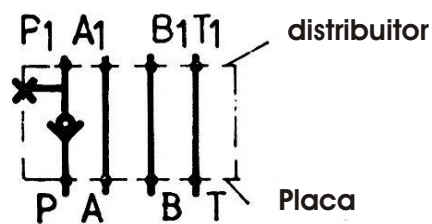
GENERALITATI

Montaj modular, cu conexiuni hidraulice pe doua fete opuse, pentru montare suprapusa (sandwich), cu dimensiuni de montaj conf. ISO 4401.

CARACTERISTICI TEHNICE

GENERALE

Pozitia de montaj: indiferenta
Prinderea: modulara
Sensul de curgere al fluidului: P->P1 : liber
Temperatura mediului ambiant : -20°C.....+50°C
Schema functionala:



HIDRAULICE

Presiune nominala : 315 bar

Presiune de deschidere: 0,5 bar

Debitul normal, la
Δp= 1bar+presiunea de deschidere: 25 l/min

Fluid :

Tipul fluidului : ulei mineral aditivat .

Domeniul de vascrozitate : 10 ...500 cSt

Domeniul de temperatura : -20°C.....+80°C

Filtrare: 25...30 μm

CURBE CARACTERISTICE

Caderea de presiune in functie de debit, $\Delta p = f(Q)$

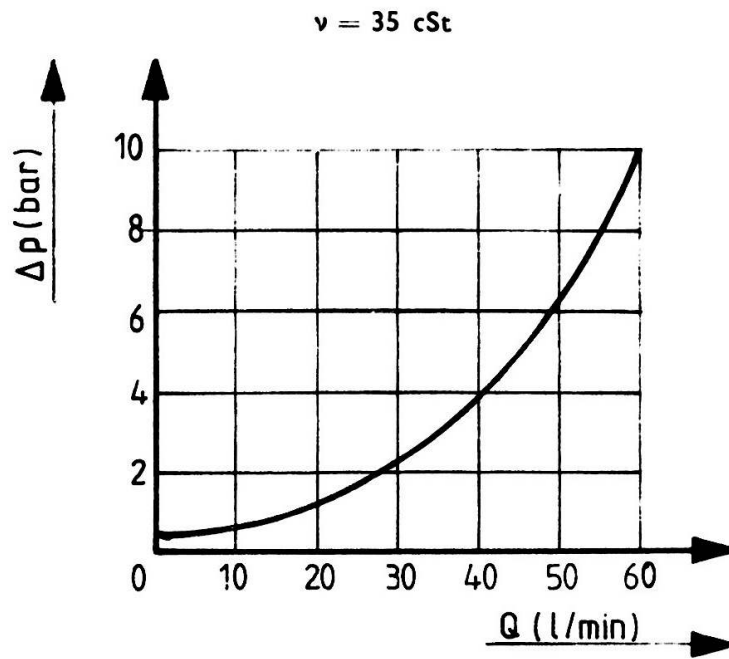


Fig. 1

DIMENSIUNI

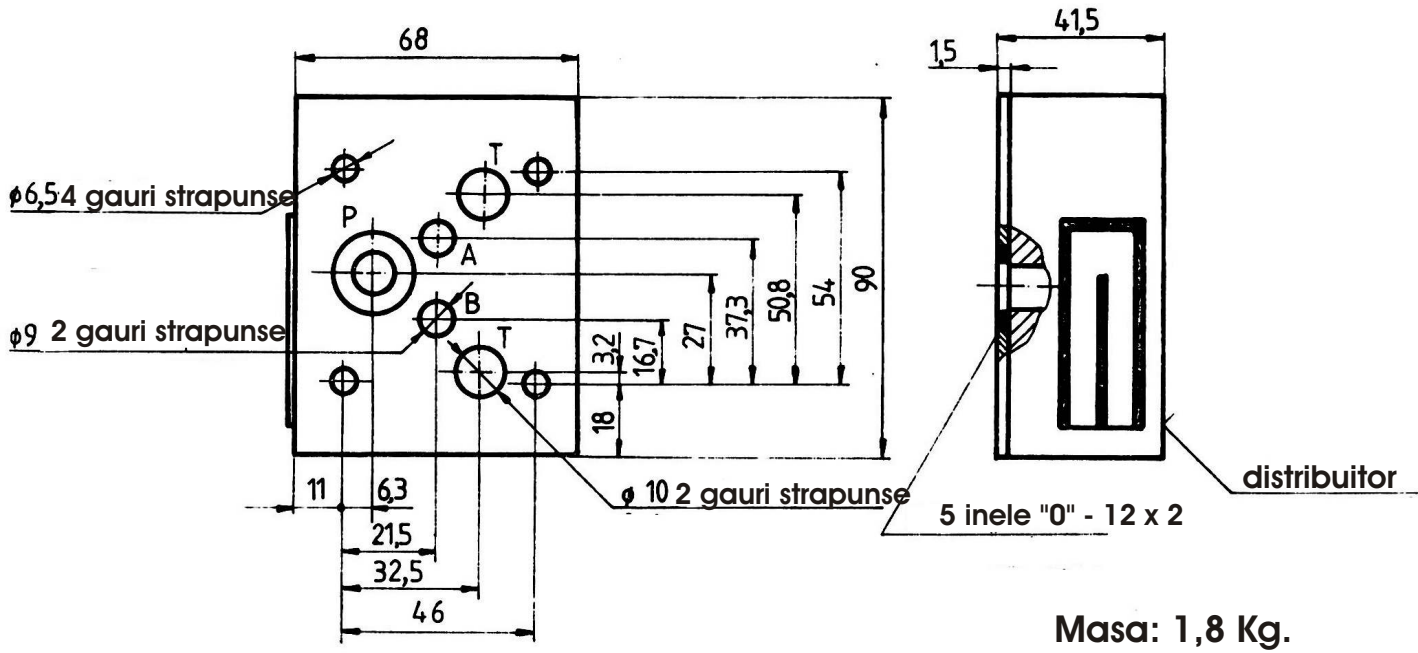


Fig. 2

PLACA DE BAZA

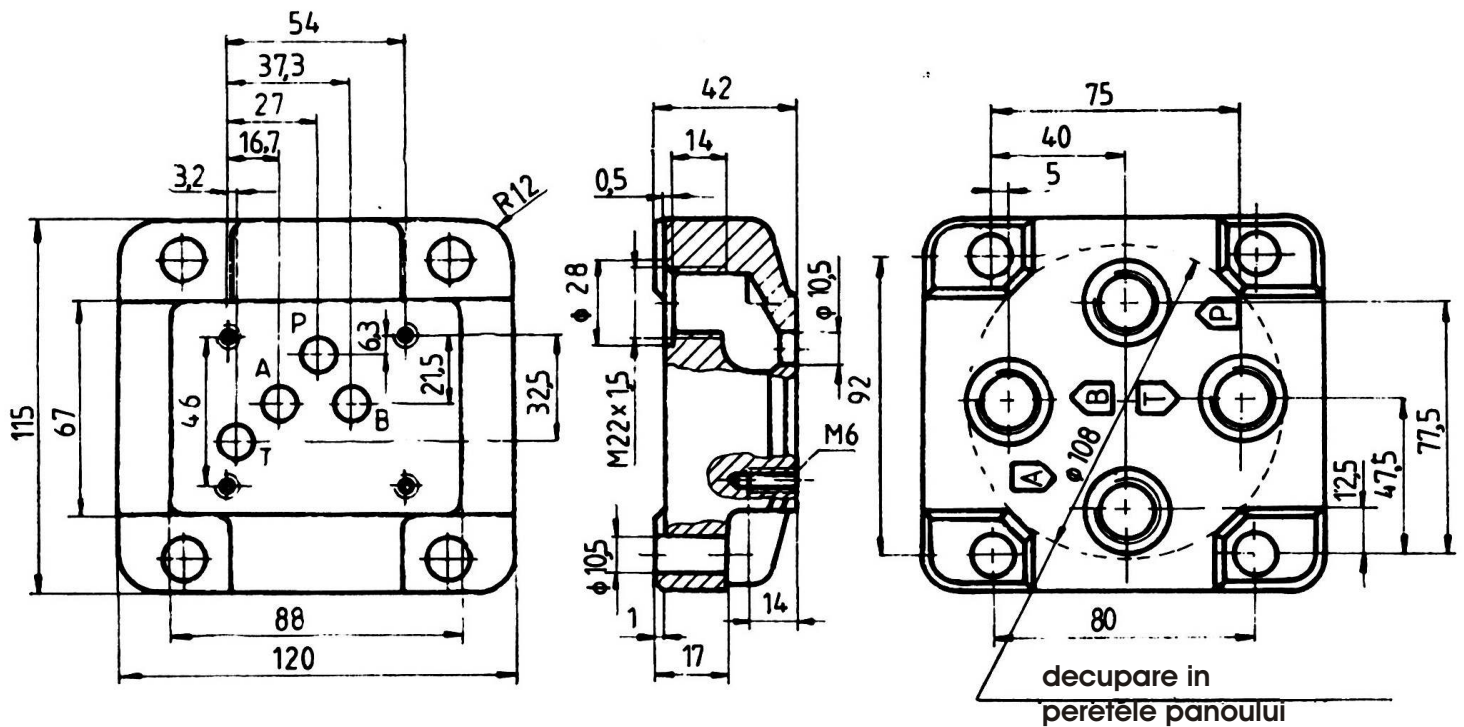


Fig. 3

Cod de comanda PBD 10 - 1

Masa: 3,0 Kg.

-4 Suruburi de fixare M6x80 STAS 5144-80 gr. 10.9. Moment de strangere: $1,1^{+0,3}$ daNm

INDICATII DE MONTAJ

Supapele de presiune tip SUM10 se monteaza fie intre placa de baza si un alt aparat modular, fie intre alte doua aparate modulare; in situatia in care este necesar sa se utilizeze placi intermediare intre aparate, la proiectarea si executia acestora se vor respecta conditiile impuse de ISO 4401, respectiv STAS 12440/1-86.

COD DE COMANDA

1 2 3 - 4 - 5/*

* Pentru varianta climatizata, se adauga la sfarsitul codului /T1 sau T2

1. SU - Supapa de sens unic
2. M - Montaj modular cu supapa pe orificiul P
3. 10 - Diametru nominal
4. 1 - Presiunea de deschidere 0,5 bar

5. O - Seria de fabricatie